

# ENGINEERING LIFECYCLE MANAGEMENT



SYSTEMS ENGINEERING  
„NO ROCKET SCIENCE“



# SYSTEMS ENGINEERING: OHNE TOOLS WIRD ES TEUER

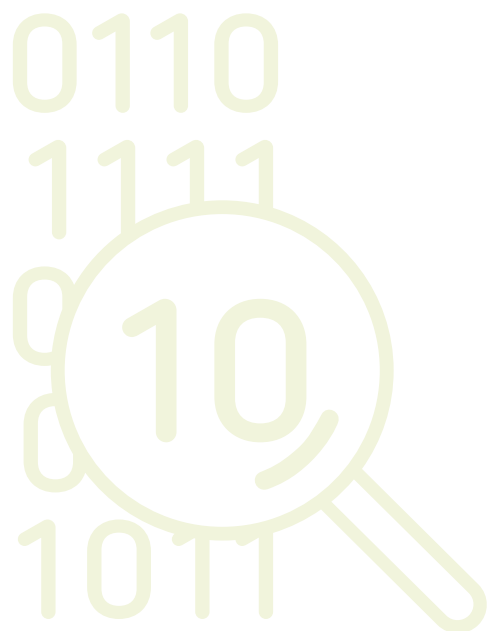
## DARUM SVA

Wir bieten mit der IBM Engineering Lifecycle Management Tool Suite eine schnell umsetzbare Lösung für die Produktentwicklung von komplexen und sicherheitskritischen Produkten an. SVA spricht Automotive/Engineering-Domänensprache und kann den Kunden von Prozessarchitektur über Toolimplementierung bis hin zum Rollout & Training unterstützen.

In der heutigen Zeit müssen Produkte immer schneller entwickelt und zur Marktreife gebracht werden, um die Marktposition zu erhalten und sich Wettbewerbsvorteile zu sichern. Dies gilt insbesondere für die Entwicklung von komplexen und sicherheitskritischen Produkten, bei denen eine gesteigerte Vorsicht geboten ist.

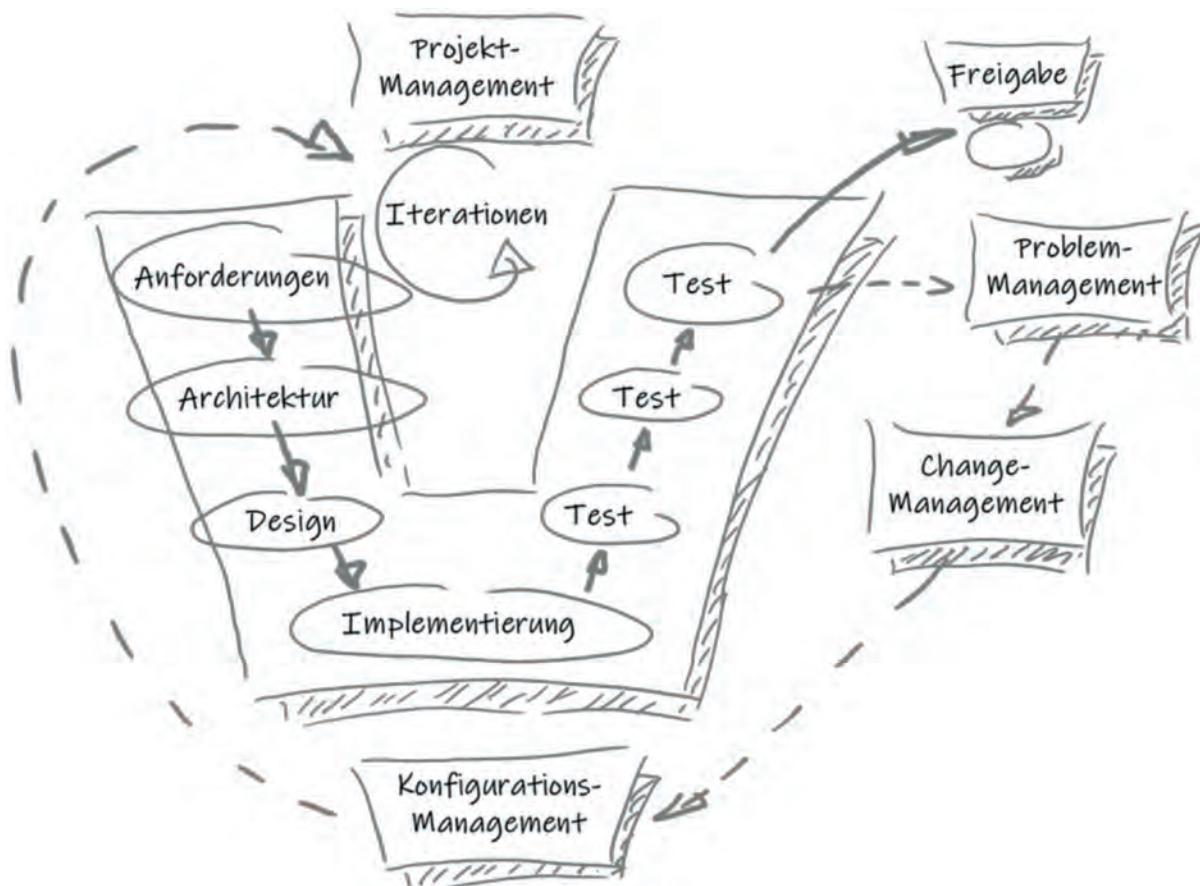
## Die Entwicklung von sicherheitskritischen IT-Systemen oder mechatronischen Produkten wird immer anspruchsvoller:

- > Zunehmende Komplexität (System of Systems)
- > Nachweispflichten und Compliance (z. B. ASPICE, FDA, ISO 26262)
- > Time to Market, immer schnellere Innovationszyklen
- > Zusammenarbeit & Austausch mit externen Partnern
- > Varianten- und Konfigurations-Management



## DIE METHODE

Systems Engineering bietet die Methode, um komplexe technische Systeme in großen Projekten zu entwickeln und zu realisieren. Dabei konzentriert es sich auf die Definition und Dokumentation der Systemanforderungen in der frühen Entwicklungsphase, die Erarbeitung der Systemarchitektur und das Testen des Systems auf Einhaltung der gestellten Anforderungen. Die enge Kopplung an den Entwicklungsprozess ist entscheidend, um eine gute Synchronisation der beteiligten Disziplinen (Software, Hardware und Mechanik) zu gewährleisten. Traceability, Change Management und Konfigurationsmanagement ermöglichen die Rückverfolgbarkeit über alle Entwicklungsphasen bis zur Freigabe.

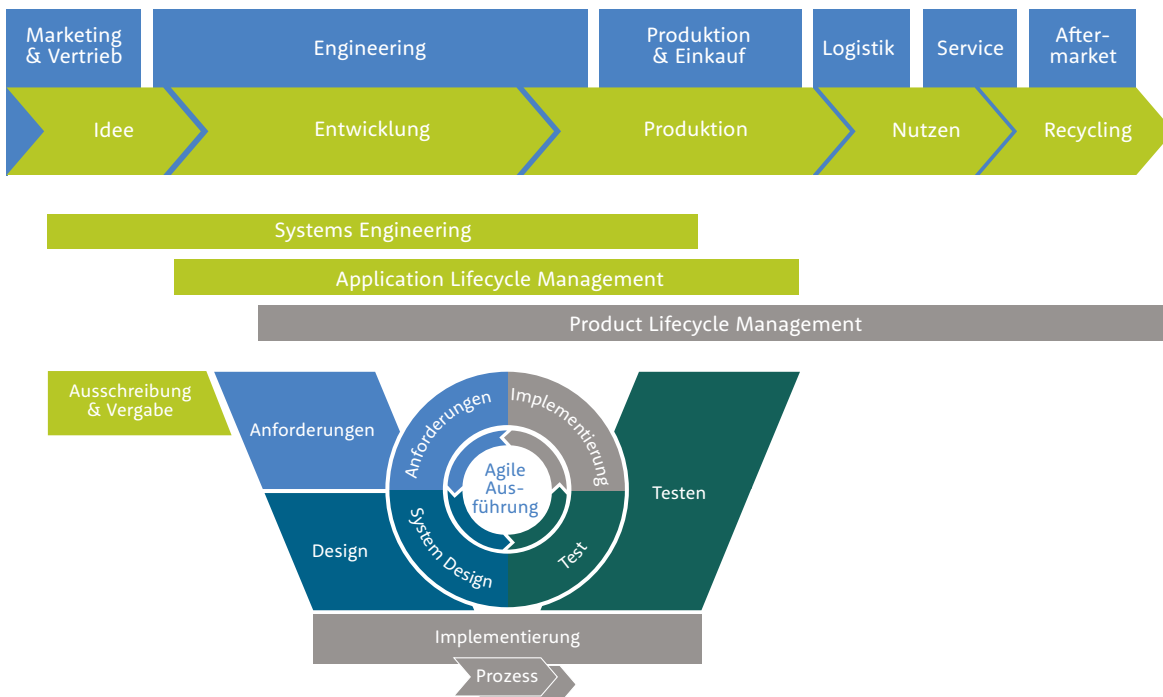


# DAS PRODUKT

Nur wer effiziente und reibunglose Abläufe in der Produktentwicklung abbilden kann, verschafft sich hier den notwendigen Vorsprung innerhalb seines Marktsegments. Daher unterstützt die interaktive Prozessführung der IBM Engineering Lifecycle Management Tool Suite den Entwickler und führt ihn durch den gesamten Entwicklungsprozess.

## Die wichtigsten Vorteile im Überblick:

- > Zusammenarbeit durch alle Domänen verbessern
- > Schritthalten mit wachsender Komplexität in Hardware und Software
- > Agile Arbeitsweise (Projekt-Planung und -Ausführung)
- > Templates für Standards (V-Modell XT, ASPICE, ISO26262)
- > Durchgängige und bidirektionale Nachvollziehbarkeit (Compliance & Traceability)
- > Automatisierung von Tests und Deployment
- > Reporting über alle Daten
- > Review- & Approval-Funktionen
- > Verringerung von Entwicklungsaufwand durch Wiederverwendung



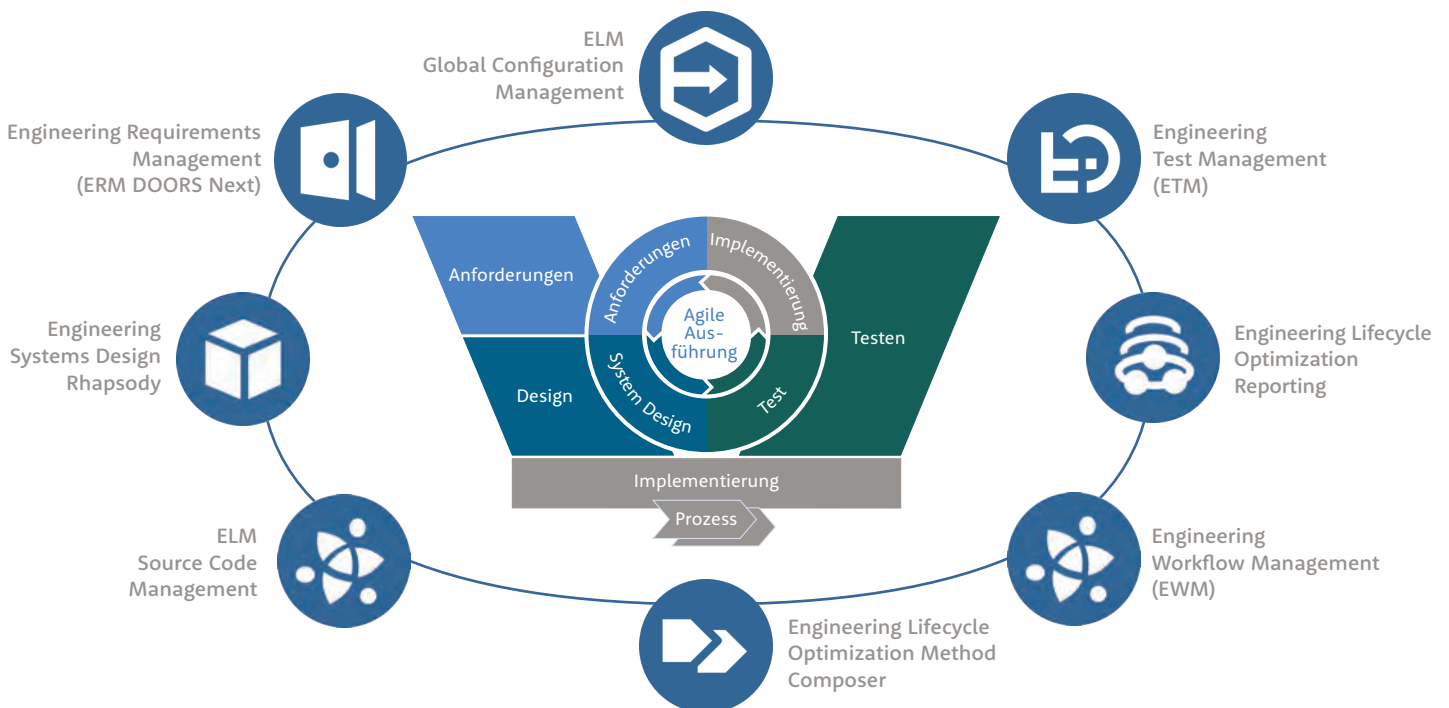
Das V-Modell im Produktlebenszyklus

## DIE TOOLS

Alle Systems-Engineering-Disziplinen werden abgedeckt: Anforderungs- und Architektur-Management, über Test-Management und Sourcecode-Verwaltung, Konfigurations-Management, Release-Management. Planungs-Meilensteine und -Tasks, Change Requests und Problem Reports helfen bei der Umsetzung der Aufgaben und schneller Informationsweitergabe. Entwickler werden durch eine interaktive Prozessführung durch den Entwicklungsprozess geführt.

## DIE LÖSUNGEN

Solution Templates und das SVA Lösungsframework beschleunigen die Implementierung der vorhandenen Prozesse und Tools gemäß den Unternehmensanforderungen. Der Einsatzbereich ist vielfältig und erstreckt sich von Automotive über Public bis hin zu Medical.



Die ELM Toolkette im V-Modell-Kontext

## DIE VORTEILE AUF EINEN BLICK:

- > Durchgängige webbasierte Toolkette, schneller Zugriff auf alle Daten
- > Erhebliche Reduzierung von Zeit, Aufwand und Kosten
- > Modulare Konfigurierbarkeit durch Prozess- & Tool-Templates
- > Report-Templates, Impact-Analyse, Compliance-Analyse auf Knopfdruck



## SIE MÖCHTEN GERNE MEHR ERFAHREN?

Wir freuen uns über Ihre Kontaktaufnahme.

Karsten Sikora

Head of Competence Center Engineering Lifecycle Management (ELM)

Mobil: +49 151 1802 8678, karsten.sikora@sva.de

SVA gehört zu den führenden IT-Dienstleistern Deutschlands und beschäftigt mehr als 1400 Mitarbeiter an mehr als 20 Standorten. Das unternehmerische Ziel von SVA ist es, hochwertige IT-Produkte der jeweiligen Hersteller mit dem Projekt-Know-how, den Dienstleistungen und der Flexibilität von SVA zu verknüpfen, um so optimale Lösungen für die Kunden zu erzielen.

Die fachlichen Fokusbereiche von SVA sind:

- > Agile IT & Software Development
- > Big Data Analytics & IoT
- > Business Continuity
- > Datacenter Infrastructure
- > End-User Computing
- > Enterprise Service Management
- > IT Security
- > Mainframe
- > SAP



SVA System Vertrieb Alexander GmbH  
Borsigstraße 26  
65205 Wiesbaden  
Tel. +49 6122 536-0  
Fax +49 6122 536-399  
mail@sva.de  
www.sva.de

