

KÜNSTLICHE INTELLIGENZ



SYSTEMATISCHER UND
ZUVERLÄSSIGER EINSATZ DER KI-
TECHNOLOGIE IM
BEHÖRDENWESEN



NEUES WISSEN GENERIEREN

Die SVA gehört mit ihren Projekten im Bereich der künstlichen Intelligenz zu den Pionieren dieser wegbereitenden Technologien in Deutschland und stellt sich hiermit den Herausforderungen des Morgens.

Aber was sind die Ziele für das Morgen? Eine merkliche Lebensqualitätssteigerung der Bürger, deren Wohl der Staat im Sinn hat.

Die Bedürfnisse der Bürger stehen im Mittelpunkt und bilden die Grundlage für alle Handlungen der zuständigen Behörden. Die Methoden der Künstlichen Intelligenz bieten Potenziale für eine signifikante Effizienzsteigerung, Qualitätsverbesserung und gleichzeitige Bearbeitungszeitverkürzung, so wie es die nationale „Strategie Künstliche Intelligenz der Bundesregierung“ aus dem November 2018 vorsieht. Bereits vor der Veröffentlichung dieser Strategie bewegte die SVA bundesbehördliche KI Projekte im Sinne der Strategie der Bundesregierung.

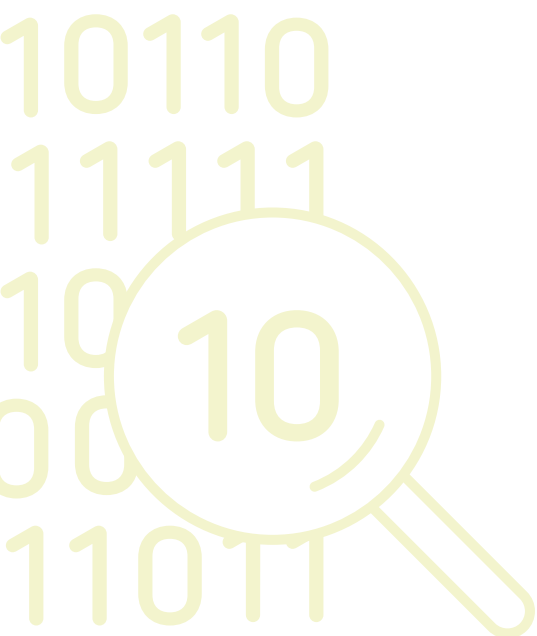
Die digitale Transformation führt permanent zu einer Veränderung der IT-Welt. Immer leistungsfähigere Systeme zum Erfassen und Verarbeiten von Millionen Datensätzen pro Sekunde, enorme Datenmengen (BigData), das Internet der Dinge (IoT) und die wachsende Angst um die Datensicherheit, erfordern eine sicherheitsbewusste Herangehensweise an die Themengebiete der KI.

Die SVA als geheimSchutzbetreuer Spezialist führt seit vielen Jahren KI-Projekte bei zahlreichen Behörden und Organisationen mit Sicherheitsaufgaben auf Bundes- und Landesebene erfolgreich zum Abschluss.

Wir auditieren Ihre Organisation und Daten, führen intensive Potenzialanalysen durch, geben Ihnen Handlungsempfehlungen zur Digitalisierung und behalten dabei stets den Schutz sowie die vertrauliche Verwendung der Daten im Fokus.

Mit unserem ganzheitlichen Ansatz erreichen wir, dass neben dem Projekterfolg auch die Erfordernisse der Datensicherheit stets die notwendige Beachtung finden.

Unser ganzheitlicher Ansatz beginnt mit einer wissenschaftlich orientierten Analyse Ihrer Potenziale für Projekte der Künstlichen Intelligenz. In diesen begleiteten Prozessanalysen schaffen wir die Basis zur Gestaltung Ihrer fachlichen Workflows und Steuerung der betroffenen Datenströme. Wir führen Veränderungen schrittweise – und in enger Abstimmung mit Ihnen – ein und begleiten Sie auf dem Weg der Umsetzung. Hierzu etablieren wir wenn sinnvoll und notwendig Vorsysteme zur Datenerfassung und entwickeln wirksame automatisierte KI-Assistenzsysteme, die Sie und Ihre hoheitlichen Aufgaben künftig im Alltag unterstützen werden. In die Programmierung fließen die sicherheitstechnischen Problemstellungen mit ein und finden maximale Berücksichtigung.





Die entwickelten Systeme der Künstlichen Intelligenz beeinflussen bereits heute eine Vielzahl von Arbeits- und Produktionsabläufen in der freien Wirtschaft, so z.B.

- › In der Medizintechnik; hier unterstützen bildgebende Verfahren die Diagnosestellung am Patienten
- › In der Agrarindustrie; hier unterstützen die Methoden der Künstlichen Intelligenz beim zielgerichteten und möglichst schonenden Einsatz von Düngemitteln und Pestiziden.
- › Im Rahmen des sog. Natural Language Processing (NLP); hier ermöglicht KI die maschinelle Verarbeitung und Übersetzung von Sprache in Echtzeit. Dabei geht es um die Verarbeitung von Texten und natürlicher menschlicher Sprache. Eines der bekanntesten Beispiele hierfür ist der Sprachdienst Alexa.
- › Bilderkennungssysteme: in den Bereichen Plant Maintenance aber auch Produktion zur Erkennung von Bauteilen und automatische Reparaturlisten, Teilelisten
- › ChatBot Lösungen im Vertrieb (Online Shops) und Support (Telekommunikationsanbieter)

Auch die öffentliche Verwaltung greift mit Unterstützung der SVA vermehrt auf die Möglichkeiten der Künstliche Intelligenz zurück. Behörden und Organisationen mit Sicherheitsaufgaben nutzen bereits die innovativen Möglichkeiten und Vorhersagemodelle u.a. zur Kriminalitätsprävention und -bekämpfung.



KI ZUR BETRUGSERKENNUNG

Die Taktiken zur Verschleierung von Betrugsversuchen, Unterschlagung und Insiderhandel werden immer ausgefeilter und professioneller. Mittels algorithmenbasierter Analysen und der Implementierung umfangreicher, automatisierter KI-Verfahren zur Mustererkennung auf Transaktions-Massendaten, gelingt es uns bei Kapitaldienstleistern und Aufsichtsbehörden Anomalien und Betrugsmuster in Echtzeit zu erkennen und Hinweise auf potenziell betrügerisches Handeln zu liefern. Zudem stellen unsere etablierten Verfahren eine wirksame Prävention zur Erkennung und Bekämpfung von Antragsbetrug dar, über die es unseren Kunden und Partnern gelingt, die ordnungsgemäße Kapitalverwendung, -bewilligung und -bereitstellung sicherzustellen.

KATI

Ursprünglich als Pilot zur Erprobung von kognitiven Technologien im wissenschaftlichen Publikationsumfeld angedacht, konzipierte und entwickelte die SVA in Zusammenarbeit mit dem Fraunhofer Institut „Knowledge Analytics for Technology Innovation“ (kurz: KATI) – eine komplexe Lösung, die neben umfangreichen Suchmöglichkeiten auch analytische Einsichten in die gewaltigen Mengen an Information bietet und so die Wissenschaftler des Instituts dabei unterstützt, Forschungsschwerpunkte und Experten zu finden sowie datengestützte Vorhersagen zu wissenschaftlichen Trends zu machen. Inzwischen erscheinen jährlich mehr als 2.5 Millionen Publikationen. Diese Menge an Information kann von keiner Organisation händisch gesichtet und qualifiziert ausgewertet werden. Die Besonderheit der Lösung ist ein dahinterliegendes Graphensystem und eine Ontologie, die jedes Objekt im System und dazugehörige Verlinkungen navigierbar macht, so dass Entitäten wie Autoren, Publikationen, Universitäten, Länder, Organisationen in einer echten, semantischen 360° Manier von Benutzern erkundet werden können.



SKALA

Das Projekt SKALA ermittelt mit Hilfe der SVA in sechs Polizeibehörden die Möglichkeiten und Grenzen der Prognose von Kriminalitätsbrennpunkten sowie die Effizienz und Effektivität darauf aufbauender polizeilicher Interventionen. Auf Basis verschiedener kriminalitätsrelevanter Datenquellen wurden im Projekt hypothesengestützt und mithilfe komplexer mathematischer Verfahren Prognosen zu Brennpunkten im räumlichen Kriminalitätsgeschehen erstellt. Die Flexibilität der eingesetzten Software erlaubt es, Vorhersagemodelle für unterschiedliche Kriminalitätsbereiche zu erstellen. Mit modernsten Darstellungsformen können die Ergebnisse für die Entscheidungsträger aufbereitet werden oder über standardisierte Schnittstellen an weitere Systeme, wie beispielsweise Geodatensysteme, übergeben werden.

Das Pilotprojekt SKALA wurde bereits ausgeweitet und erfolgreich auf unterschiedliche städtisch geprägte Polizeibezirke angewandt.

SIE MÖCHTEN GERNE MEHR ERFAHREN?

Gerne informieren wir Sie auch über unsere weiteren Beratungsdienstleistungen.
Wir freuen uns über Ihre Kontaktaufnahme.

Christian Behlen, Managing Consultant/Leiter Community Künstliche Intelligenz
Tel.: +49 (0)151 18 02 86 94, christian.behlen@sva.de

Die SVA System Vertrieb Alexander GmbH zählt zu den führenden IT-Systemhäusern Deutschlands. Mit modernen, hochwertigen Lösungen und langjähriger, einschlägiger Projekterfahrung ist die SVA der optimale Partner für mittelständige Unternehmen, Großkonzerne und Behörden. Die Geschäftsstelle für den Öffentlichen Dienst ist spezialisiert auf den Verkauf von Hard- & Software verschiedener etablierter Hersteller sowie den Vertrieb entsprechender IT-Dienstleistungen von der Konzeption über Planung und Beratung bis hin zur Integration und dem Betrieb von Systemlösungen und Fachanwendungen an öffentliche Auftraggeber. Hier erfolgt die zentrale Steuerung der Aktivitäten im Bereich der Bundes- und Landesbehörden, die dazugehörige Angebotserstellung und Auftragsabwicklung inklusive dem EVB-IT-Vertragsmanagement, die Koordinierung der zahlreichen Rahmenverträge, die Überwachung spezieller Logistikprozesse im Rahmen der Lieferung von Hard- und Softwarekomponenten an Behörden sowie das zentrale Projekt- und Ressourcenmanagement.



SVA System Vertrieb Alexander GmbH
Geschäftsstelle für den Öffentlichen Dienst
Rotherstraße 16
10245 Berlin
Tel. +49 30 2000523-0
Fax +49 30 2000523-99
berlin@sva.de
www.sva.de