



## LVM ERKENNT STORAGE-ENG PÄSSE, BEVOR SIE ZUM PROBLEM WERDEN – MIT BVQ

Die LVM Versicherung verwendet die SVA-Lösung BVQ, um den Unternehmensspeicher fit zu halten – mögliche Engpässe werden identifiziert, bevor sie zu einem ernsthaften Problem werden.

### AUF EINEN BLICK

#### AUFGABE

Finden und Lösen von Performance-Engpässen mit Hilfe von BVQ in Zusammenarbeit mit SVA Storage-Spezialisten

#### SYSTEME, SOFTWARE UND SERVICES

- > IBM Spectrum Virtualize (SAN Volume Controller)
- > IBM Storwize V5000
- > IBM FlashSystem 840
- > SVA BVQ (Base Edition) mit
  - BVQ Accounting Package
  - BVQ Service Level Management Package
  - BVQ VMware Integration Package

#### VORTEILE

- > Überwachung und proaktives Management der kritischen Systeme mit Hilfe von Dashboards, Reporting und Alerting
- > Planungssicherheit durch aktuelle und historische Leistungs- und Kapazitätsinformationen
- > Kosteneinsparung durch besser planbare Investitionen

### LVM VERSICHERUNG

Rund 3,4 Millionen Kunden mit über 11,2 Millionen Verträgen vertrauen der LVM Versicherung. Sie gehört mit annähernd 3,4 Milliarden Euro Beitragseinnahmen sowie Kapitalanlagen von über 18,2 Milliarden Euro zu den 20 führenden Erstversicherungsgruppen in Deutschland. Kundenservice vor Ort bieten die rund 2.300 LVM-Vertrauensleute mit ihren über 4.800 Mitarbeitern in den bundesweit vertretenen LVM-Versicherungsagenturen, unterstützt von 3.600 Mitarbeitern in der Unternehmenszentrale in Münster sowie im angebotenen Außendienst. Die Unternehmensgruppe hat ein vollständiges Produktangebot für Privat- und Gewerbekunden.

Über die LVM-eigene Bank, die Augsburger Aktienbank AG, und die LVM-Kooperationspartner hkk, Aachener Bausparkasse und Federated Investors Inc. bietet sie weitere Versicherungs- und Finanzdienstleistungsprodukte an.

### HERAUSFORDERUNG

Um in der Lage zu sein, die Kunden so schnell wie möglich zu betreuen, verlangt das Versicherungsgeschäft Hochverfügbarkeit der IT. Deshalb betreibt die LVM innerhalb ihrer Speicherinfrastruktur eine Hochverfügbarkeitslösung mit IBM Spectrum Virtualize (IBM SAN Volume Controller). In einem Enhanced Stretched Cluster Setup über zwei Rechenzentren werden die Knoten der IBM Speichervirtualisierung mit jeweils einem Speicherpaket bestehend aus IBM Storwize und IBM Flash-Systemen betrieben.

Dieses Setup unterstützt die LVM unter anderem dabei, ihre heterogene Serverlandschaft mit VMware, IBM Power-Systemen und allen notwendigen Applikationen hochverfügbar zu betreiben. Eine große Rolle spielt hierbei natürlich auch die Überwachung der Betriebszustände, damit mögliche Risiken frühzeitig erkannt und ausgeschaltet werden können. Die aktuellen Belastungen und Latenzen müssen zu jedem Zeitpunkt ermittelt werden und können somit gegen Grenzwerte verglichen werden. Dieses exakte Wissen über die Notwendigkeiten und Belastungen wird dann auch bei der Wachstumsplanung eingesetzt, um Speichersysteme und Erweiterungen kosten- und leistungsoptimal zu beschaffen.



## SVA-LÖSUNG BUSINESS VOLUME QUALICISION (BVQ)

Die SVA-Lösung „Business Volume Qualicision (BVQ)“ bietet ein einheitliches, zentrales und übersichtliches Monitoring- und Analysesystem. Alle wesentlichen Ebenen innerhalb der IBM Speichervirtualisierung und der daran angeschlossenen Systeme werden auf Größe und Einhaltung der Grenzwerte sowie auf kritische Faktoren untersucht. **BVQ Alerting** kann dabei helfen, diese Überwachung zu automatisieren. Vordefinierte Favoriten und Analysemethoden machen den Umgang und das Arbeiten mit BVQ einfach, weil sie gezielt Bereiche darstellen, die kritisch sind und deswegen kontinuierlich überwacht werden müssen. Topologische Auflistungen, kapazitätsbasierende Darstellungen sowie Performance-Ansichten werden in Dashboards so arrangiert, dass ein schneller Überblick über alle wesentlichen Werte möglich ist.

„Wir nutzen BVQ, weil nur hier Werte angezeigt werden die potenziell zu Performance-Engpässen werden können.“

„Wir können hier kritische Werte erkennen, bevor sie zu einem Problem werden!“

LVM IT-Administration

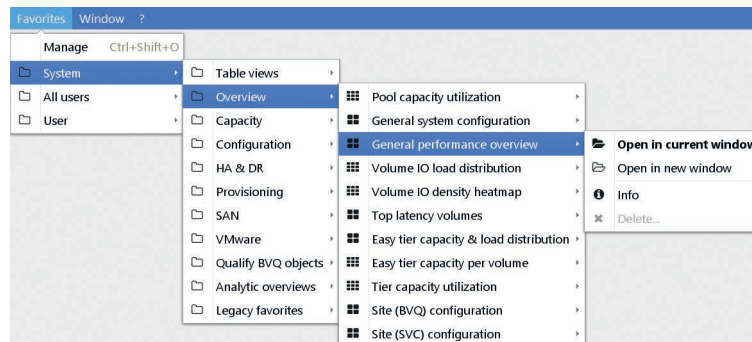


Abb.: Neuer Favoriten-Baum

Treten in den Anwendungen Leistungsprobleme auf, können die Administratoren schnell feststellen, ob die Probleme dem Speicher zuzuordnen sind oder in anderen Ebenen der Infrastruktur gesucht werden müssen. Bei einem Speicherproblem kann jetzt durch die strukturierte Performanceanalyse sehr schnell das Problem eingegrenzt und gelöst werden. Oft hilft hier auch der Vergleich mit historischen Lastdaten, die zu jedem Zeitpunkt in BVQ zur Verfügung stehen.

### LVM setzt auf BVQ, weil

- > alle kritischen Parameter einfach und übersichtlich überwacht werden.
- > Performance-Engpässe direkt und sehr schnell genau analysiert werden.
- > Fehlbelastungen, Performance-Peaks und kritische Antwortzeiten proaktiv gefunden und vermieden werden.
- > Planungssicherheit für zukünftige Erweiterungen der IT-Landschaft mit dem Einsatz von BVQ im besonderen Maße erreicht wird.
- > die Zusammenarbeit mit SVA hervorragend ist und das Expertenwissen der Kollegen jederzeit zur Verfügung steht.

### KONTAKT

SVA System Vertrieb  
Alexander GmbH  
Borsigstraße 14  
65205 Wiesbaden  
Tel. +49 6122 536-0  
Fax +49 6122 536-399  
mail@sva.de  
www.sva.de

© SVA GmbH  
Alle Marken- und Produktnamen  
sind Warenzeichen und werden  
als solche anerkannt.

